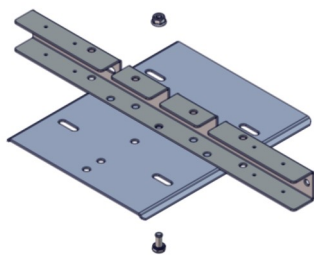
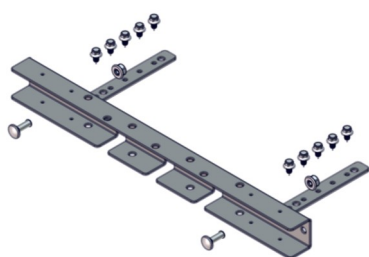
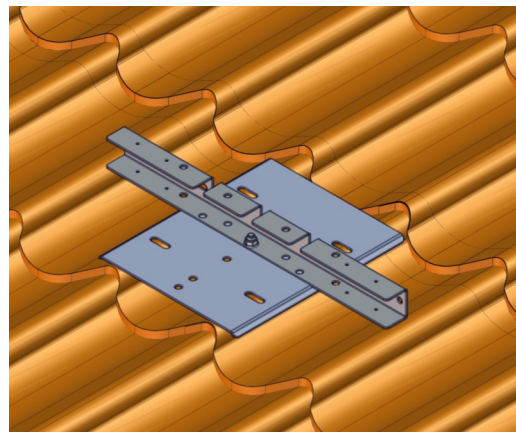


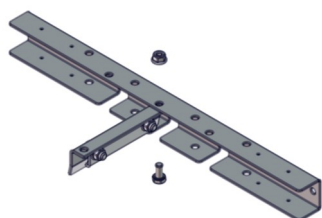
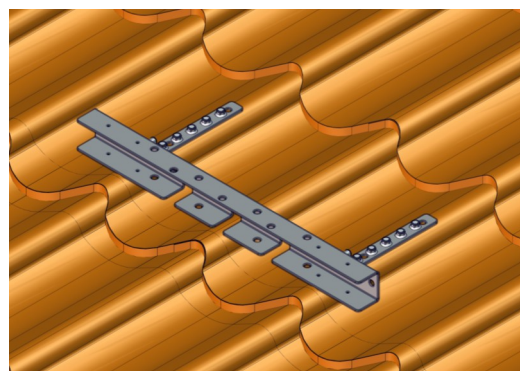
Fäste för takstege på plåttak/papp-råspont



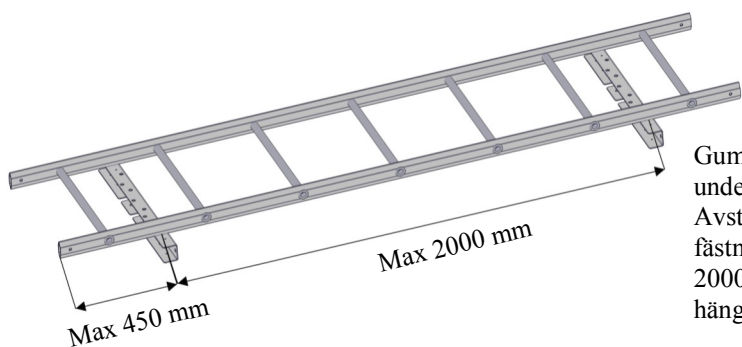
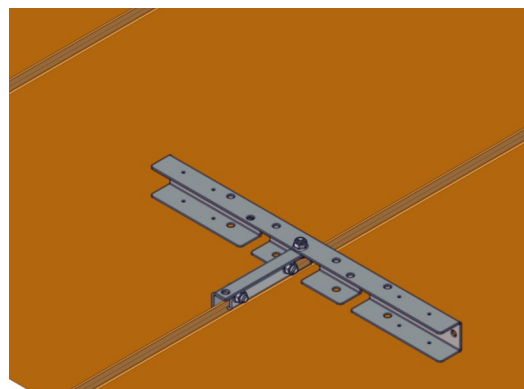
Montera ihop fästet med infästningsplåten med 1 st M10x20 och M10 mutter. Infästningsplåten monteras enligt M-6521-1206.



Fästjärn monteras mot fäste för takstege med vagnsbult M10x30 alt. M10x20 och M10 mutter. Fästjärn skruvas på takplåten med 5 st 6,3x19 mm själv-gängande skruv per fäste. Alt. med 5 st 6x35 mm träskruv direkt mot tak med papp/råspont.



Montera ihop fästet med falsfästet med 1 st M10x20 och M10 mutter. Montera falsfästet på takfalsen och dra åt klämbacken med min 20 Nm. Klämbacken skall greppa runt den dubbelvikta kanten.



Gummilist limmas på undersida stegfäste. Avstånd mellan infästningar i tak max 2000 mm, max överhäng 450 mm.

